

Veröffentlichungen des Landesmuseums für Vorgeschichte in
Haue

Band 23

Kataloge zur mitteldeutschen Schnurkeramik

Teil III: Nordharzgebiet

Auf der Grundlage des Materials von
Hans Lucas und in Verbindung mit
Ulrich Fischer zusammengestellt
von

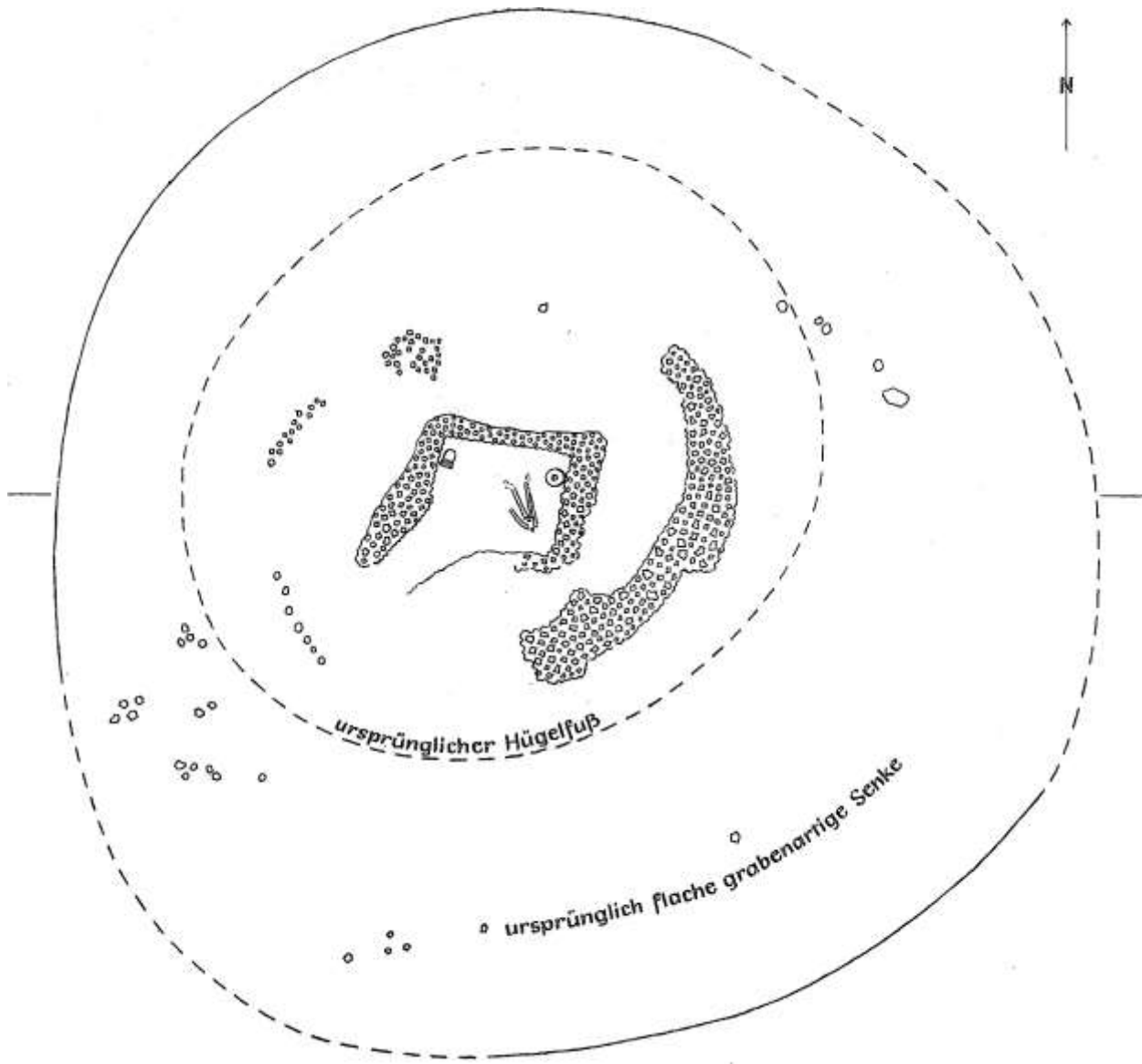
Waldemar Matthias

Mit 6 Textabbildungen, 1 Karte und 48 Tafeln

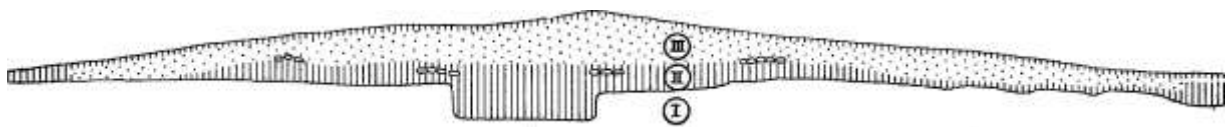


VEB DEUTSCHER VERLAG DER WISSENSCHAFTEN BERLIN

1968



000 Kalksteinrümer



I Muschelkalk

II bräunliche, humose Schicht

III Lö13 oder Lehm

Abb. 3. Heteborn, Kr. Aschersleben, Grab 3, Plan und Profil des Hügelgrabes, nach W. Schulz, I : 100.

3 Klinge aus hell- und dunkelgrau geflecktem Feuerstein, Querschnitt trapezförmig, linke Seite retuschiert, L. 6,3 cm. Mus. Halle 29 :190f.

Menschliche Skelettreste, Schädel nicht erhalten. Mus. Halle 29: 190a. Aus der

Hügelschüttung :

Drei Scherben, ein kleines Bodenfragment und zwei unverzierte Wandungsbruchstücke, wohl neolithisch. Mus. Halle 29: 190d.

Diskoides Trümmerstück aus bläulichbraunem Feuerstein mit Brandspuren.

Mus. Halle 29: 190h.

Kleiner Krustenabschlag aus graubräunlichem Feuerstein.

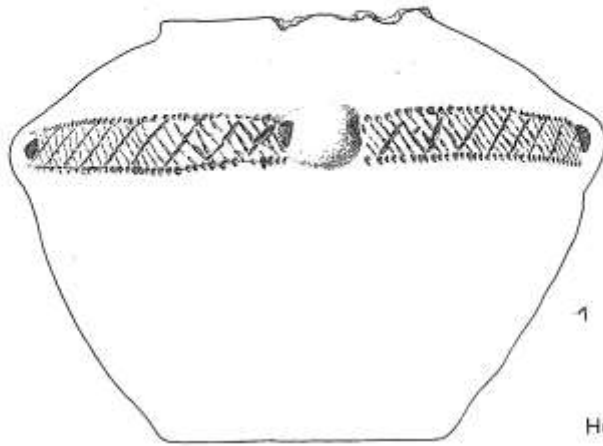
Mus. Halle 29: 190i.

Kleines Fragment eines geschliffenen und polierten Feuersteinbeils.

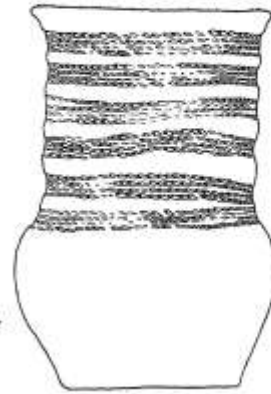
Mus. Halle 29 : 190j.

Lit. : W. Schulz, Nachrichtenblatt für Deutsche Vorzeit 6, 1930, 55. P. L. B. Kupka, Jahresschrift Halle 19, 1931, 28 f. u. Taf. 3, („Forst Hakel“). J. -E. Forssander, Die Schwedische Bootaxtkultur und ihre kontinentaleuropäischen Voraussetzungen (1933) 141 u. Abb. 62, unten. H. A. Schultz, Die jungsteinzeitlichen Felsgeräte des Landes Braunschweig und der Nachbargebiete (1936) 139 („Forst Hakel“ ; Zusammensetzung des Grabinventars unzutreffend). — W. Nowothnig, Jahresschrift Halle 25, 1937, 52, 66, 73, 79, 119 f. u. Taf. 33, 167 a, b („Forst Hakel“). — K. Schirwitz, Mannus 32, 1940, 95, 97, 100. — U. Fischer, Archaeologia Geographica 2, 1951, 68. L. Kilian, Haffküstenkultur und Ursprung der Balten (1955) 298. U. Fischer, Die Gräber der Steinzeit im Saalegebiet (1956) 112, 119, 197, 280 („Forst Hakel“). — W. Matthias u. J. Schultze-Motel, Jahresschrift Halle 51, 1967, 127, 130, 142, 150, Abb. 1k u. Taf. 12f.

TAFEL 22

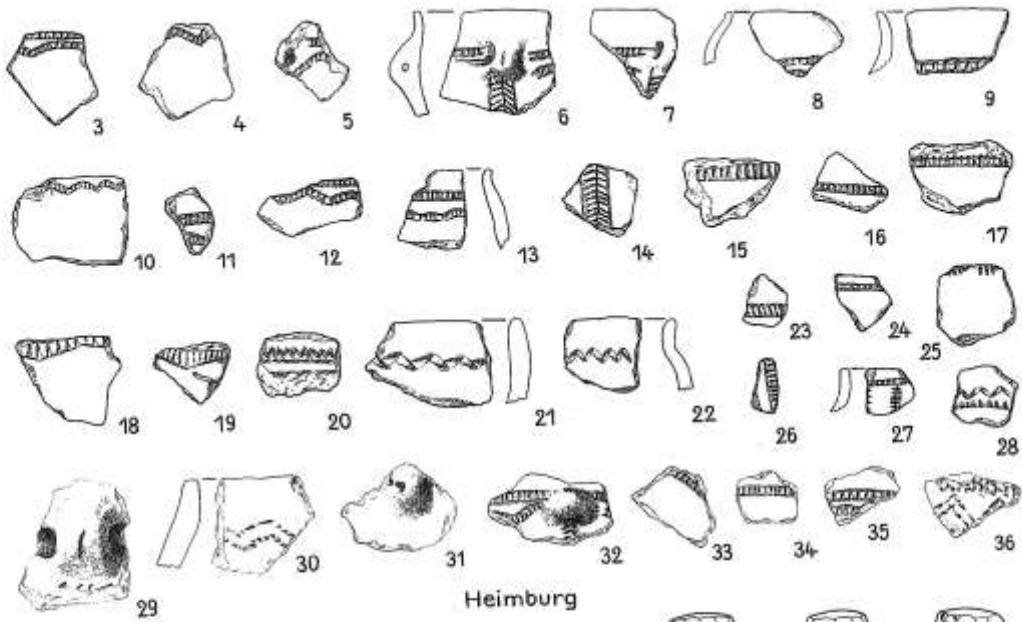


1

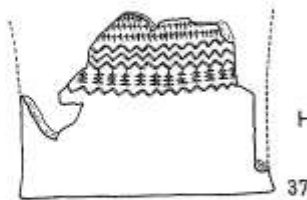


2

Hausneindorf

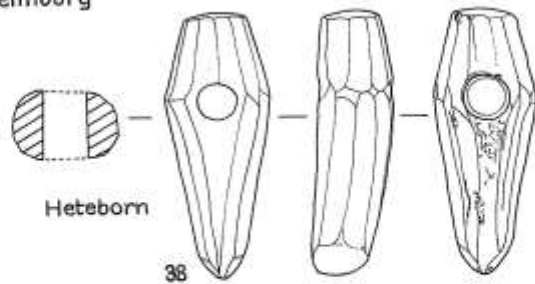


Heimburg



Hessen

37



Heteborn

38

